

APRÈS VOTRE MAMMOGRAPHIE

PROCHAINE ÉTAPE

Pendant votre mammographie le radiologue a remarqué quelque chose qu'il souhaitait vérifier à l'aide d'un examen ou de plusieurs examens de suivi. Il est tout à fait normal d'être un peu inquiète mais il est important de savoir que la plupart des femmes qui effectuent ces suivis **n'ont pas** le cancer du sein.

1- ORIENTATION

Vous serez orientée directement vers un ou plusieurs des établissements de santé suivants pour des examens supplémentaires :

- Centre de santé du sein de l'ORSW
- Manitoba X-Ray Clinic
- Radiology Consultants of Winnipeg
- Centre de santé de Brandon - Brandon Regional Health Centre
- Hôpital général de Thompson
- Centre de santé Boundary Trails Health Centre
- Centre des sciences de la santé

2- EXAMEN(S) DE SUIVI

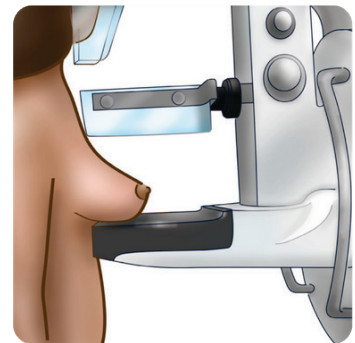
De plus amples renseignements vous seront fournis concernant votre ou vos examens en question ainsi que la façon de vous y préparer et d'obtenir ensuite vos résultats.

La plupart des personnes faisant l'objet d'un suivi effectueront l'un des deux examens suivants ou les deux :

MAMMOGRAPHIE DIAGNOSTIQUE

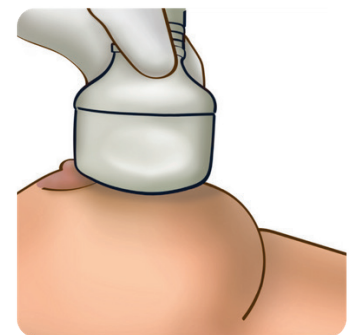
Une mammographie diagnostique est très similaire à une mammographie de dépistage. La mammographie diagnostique se concentre sur une zone déterminée du tissu mammaire en :

- prenant des images radiographiques sous différents angles;
- exerçant plus de pression pour soit désépaissir soit agrandir une petite zone déterminée du tissu mammaire afin de mieux l'examiner.



ÉCHOGRAPHIE

Dans le cadre d'une échographie, une petite quantité de gel est placée sur votre sein. Une petite sonde glisse sur la peau du sein. Une échographie mammaire utilise les ondes sonores pour créer une image du sein. L'image permet de montrer si une grosseur est solide ou remplie de liquide.



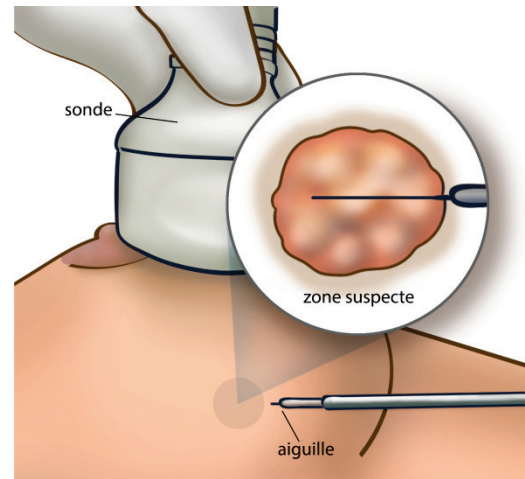
BIOPSIE

Seules quelques personnes auront besoin d'une biopsie en plus de la mammographie mammaire et / ou de l'échographie. Une biopsie consiste à prélever un échantillon de tissu mammaire pour l'analyser. Il existe deux principaux types de biopsie :

BIOPSIE PAR FORAGE

Une **biopsie par forage** consiste à prélever un échantillon de tissu pour analyse à l'aide d'une aiguille lorsqu'une grosseur est détectée au toucher ou par échographie.

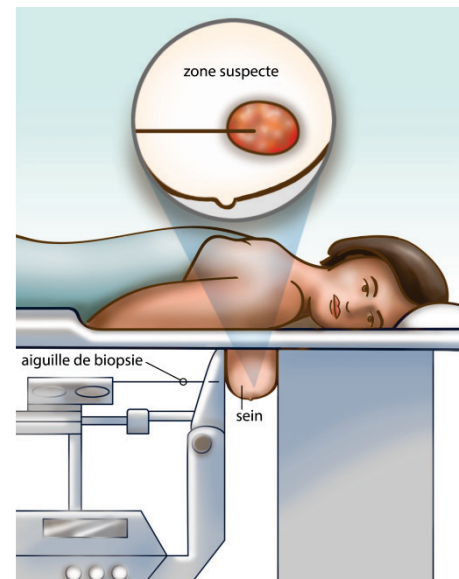
- Une sonde est pressée contre votre sein pour créer une image et trouver la zone désirée. Vous ressentez une sensation de pression sur votre sein.
- Une petite quantité d'anesthésique local est injectée dans votre sein à l'aide d'une aiguille. Vous ressentez une piqûre.
- Une petite incision est réalisée dans la zone du sein d'où est prélevé le tissu.
- Il se peut vous entendiez un clic lorsque les échantillons sont prélevés (biopsie).
- Un pansement est placé sur l'incision.



BIOPSIE STÉRÉOTAXIQUE

Une **biopsie stéréotaxique** est réalisée à l'aide d'une aiguille pour prélever du tissu dans une zone qui n'est visible qu'avec une mammographie.

- Une aiguille est insérée dans la zone de votre sein pour engourdir la peau. Vous ressentez une piqûre.
- Vous êtes allongée sur le ventre sur une table et vous mettez votre sein dans un trou de la table. Le sein est compressé dans un mammaphore. Vous ressentirez un peu de pression dans le sein.
- Une petite incision est réalisée dans la zone du sein où l'aiguille de biopsie sera insérée. Un échantillon de tissu est prélevé (biopsie).
- Un pansement est placé sur l'incision.



D'autres tests pouvant être nécessaires sont :

- Une consultation chirurgicale; ou
- Une imagerie par résonance magnétique (IRM).

3- RÉSULTATS

Après votre ou vos examens de suivi, vous serez informée par courriel par BreastCheck si/quand est prévue votre prochaine mammographie. La plupart des personnes ont des résultats normaux suite à l'examen de suivi et reprennent leur dépistage périodique.

Pour de plus amples renseignements concernant les tests de suivi, veuillez contacter :

BreastCheck, ActionCancer
Manitoba 1 855 95-CHECK

Breast & Gyne Cancer Centre of Hope
1 888 660-4866