



MANITOBA KÁ ISI
POSKWAK OSPAYAW
MANICOSITÁSPINÉWIN
KÁ KINAWÁPACIKÁTÉK
MINO PAMINIWÉWIN

KÁ KINAWAPAMIKAWIYAN É NATONIKATEKI

Ta nisitotaman
ká isi miskikátéki



CancerCare
MANITOBA

ActionCancerManitoba

Manitoba 

*Anima Manitoba Cervical Cancer Screening Program
awa ká oci paminikaték Manitoba Health,
ka oci nákcitat CancerCare Manitoba*

Kékwán óma ká natonikatek?

Ayiw óma kánatonikáték máti éká kawisk ké isinákoki anihí pimatisiwi osicikanisa anta ká isi póskwák ospayaw.

Ékospík óma ká natonikániwak pimatisiwi osicikanisa otinikátéwa anta oci awa iskwéw ká isi póskwák ospayaw, éko kinawápacikátéwa papéyatak. Wésám piko, kawisk isinakona anihí pimitisiwi osicikanisa. Máka askaw, okik pimatisiwi osicikanisa mwác kawisk isinákona.

Ékwaniw oki éká kawisk ká isinákoki pimatisiwi osicikanisa óma ká icikáték éká ká misiwéyáki anta ká isi póskwák ospayaw, móna máka wína mancositáspinéwin. Wésám piko móna wíkác awiyak táti oci mancositáspinéw. Áskaw máka wína oki pimatisiwi osicikanisa táki nakikino táti mancositáspinémakaki. Anima natonikéwin táki wápatam óma éká kawisk é isikik anima ká isi póskwák ospayaw éko ta wíamat ana maskikiwininiwi otatoskestamakew mwes ispanik.

Kisáspin miskikátéwa oki éká ká minawsiki pimitisiwi osicikanisa ana maskikiwininiwa ká atoskawát táki wíamat. Táki wítamákawiyán kisáspin miskikátéwa éká é minawsiki anihí atit pimatisiwi osicikanisa. Ispíhk ká wápatamawiyán, piko takákwécikémoyan tanisi éko tánispík kéki wítamákawiyán.

Wá wípac natawápatamawiyáni kikakí paspístén anima éká ta mancositáspinéyan anta ká isi póskwák ospayaw. Wésám piko okik iskwéwak ká ati mancositáspinécik anta ká isi póskwák ospayaw éká éki oci natawápatamawiyáni óma nántaw niyanano askiya wéka awasimé.

Tántataw óma kéki wápatamawiyán ékwéniw oci?

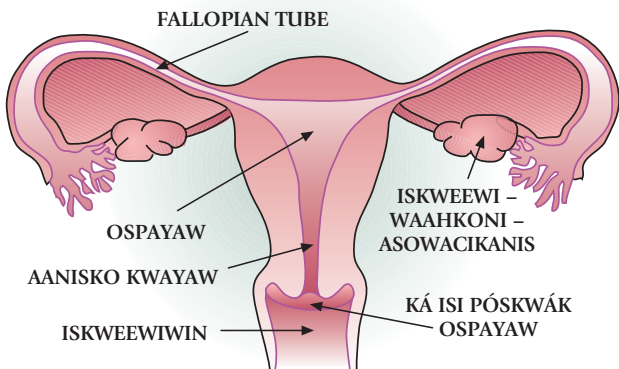
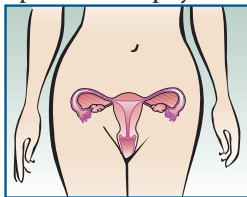
Wésám piko kakinaw iskwéwak kanakwé péyakáw tanto askiya inikok nisto askiya. Kisáspin móna kékwána miskikátéwa ékwaniw piko kinatawénitén ta wápatamawiyán péyakáw tanto níso askiya ispaniki. Kákitos maskikiwininiw tánisi máwaci ési minawsik ta isicikéyan.

Tánté óma kéki tasi wápatamawiyán?

Óma ta wápatamawiyán piko maskikiwininiw ta wápatam wéka maskikiwikamikok kikakí itotán. Ka wécim maskikiwininiwa ká atoskawát ta kiskénitaman máti natawénitakok awasimé ta wápatamawiyán.

Kékwán anima ká isi póskwák ospayaw éko tánté kékí isi miskikáték?

Anima nistom ká macipanik pimatisiwin níso anta kékwána takona. Píci anté ékota anima ká tasi nitáhiik anima ki cawásimis. Anima ká oci póskwák ospayaw isi sápwaw nété ká isi kikiskáwasoyan. Éká kawisk ká isinakoki anihi pimatisiwi osicikanisa apook étoké ta máci nitáhina anta ká tasi nitahikit ana ki cawásimis.



Kisáspin móna kékwán miskikátéw óma kákí wápmikawiyán, ayíw na anima é mancositáspinéyan?

Mwác, móna ekosi

Wésám piko mána, anima mancositáspinéwin móna ká oci itotéyan ta wápmikawiyán. Ayíw wésám piko ká oci ánisko itáspinéyan anta kitiskwéwinik wéká anta ká isi póskwák ospayaw. Wésám piko mána aniki pimatisiwi osicikanisa ká miskikátéki táti moci sipwétémakana. Ocitaw máka wína askaw ékwanik oki éká ká minawsiki pimatisiwi osicikanisa táki natáwitáwinano. Ookik iskwéwak ká nookoninik éká é minawsininik anima pimatisiwi osicikanisa éko ká kitwám ká natawápmicik wéká ká natawihicik mwác wíkác ta mancositáspinéwak anta ká isi póskwák ospayaw.

Tapitaw itoté ta wápmikawiyán kisáspin kí miskikátéwa éká é minawsiki anihi atit pimatisiwi osicikanisa.

Wésám piko kakinaw ookik ká mancositáspinaniwak ká isi póskwák ospayaw iskwéwak táki paskinátamok kisáspin wá wípac ká kitwám kí itotécik ta nanátawihicik ispíhk é kiskénicikáték éká kawisk kékwán é isinakok.

Óma ká natonikáték isi akosiwin mitoni ná tapwémakan?

Ékwéniw óma isi natonikewin kiyápic máwaci é isi minopanik ta miskikátéki éká ká minawsiki pimatisiwi osicikanisa inikok awiyak táti mancositáspinét anta ká isi póskwák ospayaw.

Oci máka móna mitoni kakétin sápo tápwékénitakon óma!

Péyakáw ká natawi wápamikawiyan móna mitoni kécinahonaniwan, ayíw oci:

1. Aniki éká ká minawsiki pimatisiwi osicikanisa apook étoké kí kásiyapáwatewa, wéká kákí toominisoyan wéká kákí noocihitoyan mwés wápamikawiyan.
2. Atit aniki pimatisiwi osicikanisa ki patápacikátéwa ispihk óma kákí wápamikawiyan é natonikátéki.
3. Aniki éká ká minawsiki pimatisiwi osicikanisa anta ká astéki wanákanisik ta sáwapacikátéki mwác oci wápacikátéwa nété maskikíwikamikok.
4. Anikik ká minawsiki pimatisiwi osicikanisa éki piscinikátéki tápiskooc éká é minawsiki.

Wésám piko kakinaw oki ká isi póskwák ospayaw mancositáspinéwin péyatak misiwé ati ispaniw. Óma wáwípac ká natawi wápamikawiyan tanto níso askiya, ékota anima ta miskikátéwa aniki éká ká minawsiki pimatisiwi osicikamisa éko ki miskakáwki náwac táki mino natawitáwak.

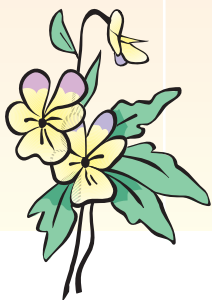


Kékwán óma ké wítamá koyan ki kisi wápamitáwki?

Wésám piko kakinaw awiyak kákí wápamit móna nántaw isiyayáwak máka askaw péyak awiyak miskawáw éka é minawsininik átit anihí pimatisiwi osicikanisa. Éekwanik ooki ká ati masinahikátéki wíckátéwa anihí kékwána ká isinikátéki ékwéniw óma oci kákí wápamikawiyán.

Wítamá kéwina ta isi nisitawinaman éténitákoki anihí pimatisiwi osicikanisa anta kákí oci otinikátéki ká isi póskwák ospayaw:

Ká masinahikáteeki ayamiwina	Kékwániw óma ká itwániwak	Tanisi táki itótamaan
Éniwék wína táki kinawápacikáteew	Ki kaskitawak okik ta sapawpatakik anihí pimatisiwi osicikanisa kaki otinakik	
Takona tanta ita mweci kaki otinakik anihí pimatisiwi osicikanisa	Anima ká takok tanta kaki otinikateki emoci witak tanta mweci oci ká isi póskwák ospayaw kaki otinakik. Ékwanik okik pimatisiwi, osicikanisa mwác tapitaw nokopanino máka wína ocitaw táki kinawapacikatewa ta wítamakaniwak é siyayamakoki.	
Mwác ki kinawapacikatew	Askaw nantaw kékwán isi wanapaniw mekwac é ki nawapacikateki anihí . pimatisiwi osicikanisa kaki otinikateki ispihk kaki wapamikawiyán. Apok etoke eki inikok eki otinikateki wéká ki mikowano wéká mina piko kotak kékwán oci.	Kitwam itotekan ta otinikateki anihí pimatisiwi osicikanisa nantaw nisto pisim ispaniki. Óma kitwam kawí wapamikawiyán ayiw anima oci éká kékwán kawisk eki oci ispanik mekwac é sapawpatakiw anihí móna wína nantaw é itaspinéyan.



Isi witamakewina ká apataki oki é witakik tantowa pimatisiwi osicikanisa ká miskakik:

Ká masinahikateki ayamiwina	Kékwán óma ká itwaniwak
Móna kékwán anta pici miskikatew éko anima mancositaspinéwin	Móna kekwana éká é minawsiki pimatisiwi osicikanisa oci miskikatewa
Maci mancositaspinéwina wéká ká maci opihimakaki	Apok etoke anisko itaspinéwin ki tayan anta ká isi póskwák ospayaw. Ayami maskikiwininiw kiaspin ki peten okik witamakewina ká atotakik akosiwina wéká macaspinéwina.
Pici ospayaw pimatisiwi osicikanisa	Okik pici ospayaw pimatisiwi osicikanisa apok etoke móna kékwán nokotawak máka ocitaw kitwam ta itoteyan ta wapamikawiyán.
ASC-US (piko itowa pimatisiwi osicikanisa, mwác nisitawinakosiwak)	Anihi pimatisiwi osicikanisa on ká isi póskwák ospayaw mwác mitoni nisitawinakona máti ke minawsik wéká mwác.
LSIL (ká ati nokok ta akosiyan pici ká isi póskwák ospayaw éko ká mikonakok)	Anikik ká natonakik akosiwina ki miskamok atit éká é minawsiki anihi pimatisiwi osicikanisa anta ká isi póskwák ospayaw.
HSIL (ká akonakok akosiwin anta pici ká isi póskwák ospayaw)	Atit wéká mistayi eki nokoki éká é minawsiki anihi pimatisiwi osicikanisa. Nawac eyako akwan ispic anima LSIL ká icikatek, máka ta kiskisiyan móna wína anima mancositaspinéwin.
ASC-H (nanatok itowa pimatisiwi osicikanisa – máka mina apok etoke anima HSIL ká icikatek)	Éká ká minawsiki itowa pimatisiwi osicikanisa tapiskoc anihi HSIL ká icikateki
Pici ká acositaspinéyan	Apok etoke mancositaspinéwin kitayan.
AGC (Nanatok itowa wenekwak mancositaspinéwin)	Apok etoke mwác mitoni minawsino anihi wenekwak pimatisiwi osicikanisa anta ká isi póskwák ospayaw, wéká anta iskwewi wahkoni asiwacikanisik.

Semak natawapam maskikiwininiw kiaspin pici kitaci mikowin, ki tocikawin wéká ki wisakaspinan. Kawina pitama peyo kitwam ta wapamikawiyán.

Tanisi táki itotaman

Nistaw kikaki natawi wapamikawin tanto askiy ekota oci tanto niso askiya.

Piko ta nisitotaman móna wína óma apatan ta natonikateki macaspinéwina. Kiaspin ki titeniten é macaspinéyan maskikiwininiw witamaw kotoka akosiwi natonikewina ta itotak.

Ayami maskikiwininiw awasime ta wapamikawiyán ká isi natawenicikateki.

Kitwan kika note wapamikawin. Kiaspin miskikatew anima ASC-US ká icikatek kika nataweniten ayiw pitapamikawiyán.

Apok etoke kika nataweniten kitwam ta wapamikawiyán nikotawsik pisimiwak ispaniki. Kiaspin kitati ayan anima LSIL ká icikatek kika nataweniten ta pitapamikawiyán.

Ana maskikiwininiwa ká atoskawat kika isicikestamak ta natawi pitapamikiwiyan.

Ana maskikiwininiwa ká atoskawat kika isicikestamak ta natawi pitapamikiwiyan.

Ana maskikiwininiwa ká atoskawat kika isicikestamak ta natawi pitapamikiwiyan.

Ana maskikiwininiwa ká atoskawat kika isicikestamak ta natawi pitapamikiwiyan.

Piko ta nisitotaman móna wína óma apatan ta natonikateki macaspinéwina. Kiaspin ki titeniten é macaspinéyan maskikiwininiw witamaw kotoka akosiwi natonikewina ta itotak.

Kekwana anihi ká atawenicikateki ká sapopacikateki mancosak wanakanik ká asteki?

Anikik ká natonakik akosiwina maskikiwininiwak ta wepinamok anihi éká kawisk ká niskinawacipehikateki wéká kaki pikotiki. Kiaspin atawenicikatew ta wepinikaniwak éko móna kékwán ta oci masinahikatew ekweniw oci. Mina kitwam táki wapamikawiyán nantaw nisto pisim ispaniki. Óma kitwam kawi note wapamikawiyán ayiw oci éká é nisitawinakok é sipeyikatok anta asowacikanisik wéká eki wanicikatek móna wína nantaw akosiwin eki miskikatek.

Tanisi máka kitwam natawenitamani ta wapamikawiyán?

Kiaspin ki nataweniten ta wapamikawiyán, peyo pitama nisto pisima kitwam ta nitahikimakaki anihi pimatisiwi osicikanisa anta ká isi póskwák ospayaw kawisk ta nisitawinakoki.

Ekoma ispihk táki isicikeyan kitwam ta wapamikawiyán:

- Piko anihi ki tiskwewinik wéká anta ká isi póskwák ospayaw ká isi asowi akosiyan wéká ká macaspinéyan (nantaw mitato kisikawa peyo inikok iskweyanik kaki misiwepanitayan ki maskikima).
- Ká poni pisimaspinéyan ketatawen

Éko mina:

1. Kawina apacita ká pisimaspaniyan iskwewi opacitawin, kisipeki wéká tominiso nantaw niso kisikaw mews wapamikawiyán.
2. Kawina wi nocito nantaw peyak kisikaw mwes wapamikawiyán.
3. Witamaw ana maskikiwininiwa ká atoskawat kiaspin kékwán nantaw kitayan kakwecikwewimona wéká kekwana ki maciskakon.



Éká kawisk ká isinakoki pimatsiwi osicikanisa, éko kékwán ekota oci?

Kékwán anima pitapamikawin?

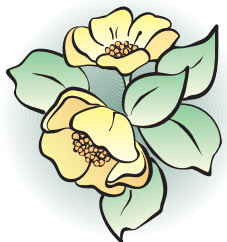
Ayiw anima ká itwaniwak, ká pitapamikawiyán anta ki tiskwewinik éko anta ká isi póskwák ospayaw éko ká maki panitat kekwana ká kinawapacikateki sapawpacikan apatan.

Ayiw anima ká oci itotamaniwak ta kinawapamikawiyán máti éká atit anihi éká ke minosisicik anihi pimatsiwi osicikanisa anta ká isi póskwák ospayaw éko máti ke natawenitakosiyán ta natawihikawiyán.. Ana iskwewa ká paminat maskikiwininiw wína ta pitapamew oki.

Tákí kakwe:

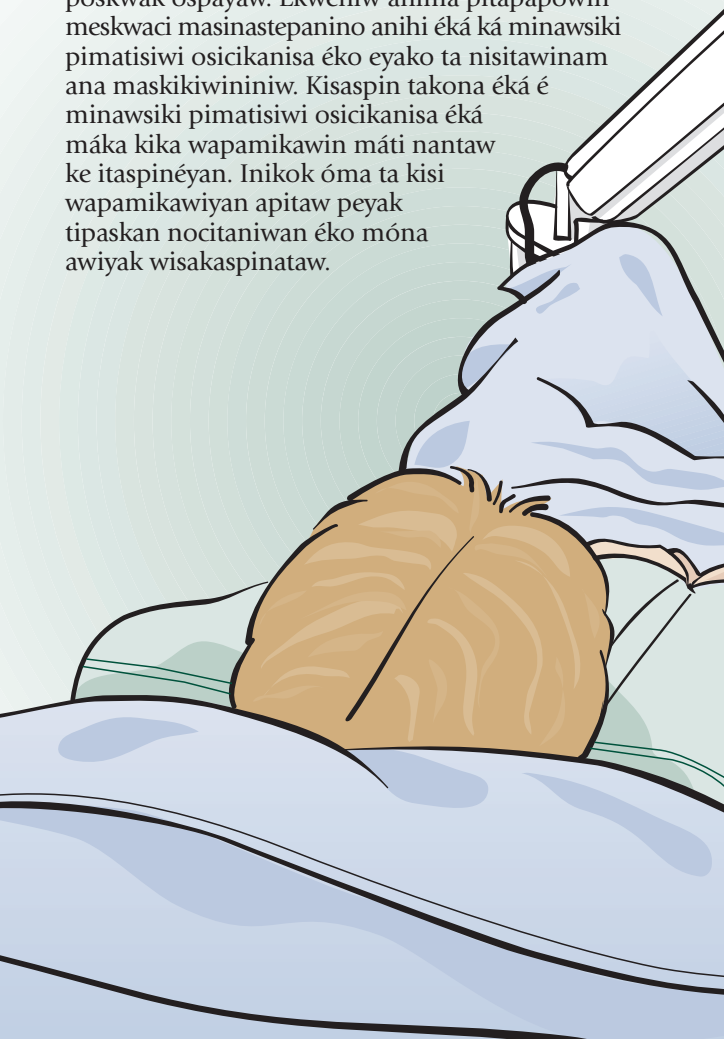
- wi kakwe natawapamikawikan iskwa éká é pisimaspinéyan
- witamaw anaha maskikiwininiw kispin kekwana ki maciskakon tapiskoc maskiki ká osawipanik wéká asakewak mews natawi wapamikawiyán

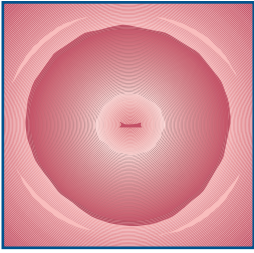
Kispin kikiskawawaso,
nikaki natawi
pitapamikawin na.



Kika pimisnin anta nipewinisik éko kika wakicisitepin (takona ita ta itapiyan tapiskoc anima kaki kina wapamikawiyán katak pici) éko mina anta ká isi póskwák ospayaw. Ana iskwewa ká paminat papeyat ta pitaham iskwewi tasekaskawikana inikok ta mino pitapit ta kinawapatak esinakok anta ká isi póskwák ospayaw. Anima apacitawin ká apatak ta pitapamikawiyán anta iteke kitiskwewinik akamotaniwan. Ana maskikiwininiw éko ke mino itapit ina é apacitat anima ká makinakotat sapawpamikowin. Atit maskikiwi atoskewikamikosik takon ita ká isi nokoki cakastesimona ita ká pimisinan tákí kinawapanisoyan óma ká itocikatek, natawenitamani oti.

Ana maskikiwininiw kika pitapawanik anta ká isi póskwák ospayaw. Ekweniw anima pitapapowin meskwaci masinastepanino anihi éká ká minawsiki pimatisiwi osicikanisa éko eyako ta nisitawinam ana maskikiwininiw. Kiaspin takona éká é minawsiki pimatisiwi osicikanisa éká máka kika wapamikawin máti nantaw ke itaspinéyan. Inikok óma ta kisi wapamikawiyán apitaw peyak tipaskan nocitaniwan éko móna awiyak wisakaspinataw.





*Esinakosit é minosisit
pimatisiwi osicikanisa
é sapawpamit*



kiaspin ki tayawawak éká é minosisicik pimatisiwi osicikanisa?

pimatisiwi osicikanisa ayiw táki maci manaskisawak, LEEP wéká LLETZ ká icikateki wéká ta nitawatawak anima ká opipanik akosiwin. Kiaspin ekosi óma kiwi isi natawihikawin witamaw ana maskikiwininiw mews itocikatek:

ispihk kaki mowacik asakewak

akosiwin?

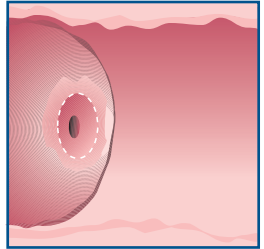
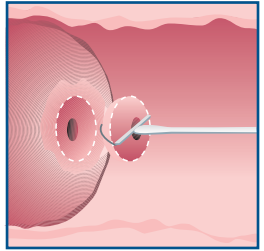
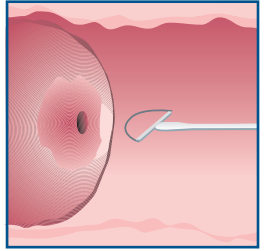
peyakwanik isi pinésihi iskotew apatan (manaskisikewini iskotew icikatew) ta manaskisocik okik éká ká minosisicik pimatisiwi osicikanisok. Inikok peyakwanok é isi akwastek óma eyako mana apatan ispihk ká natawitacik akosiwin anta ká isi póskwák ospayaw.

Ki pimaskosimikawin ta taskapesinan éko pitahikatew piwapiskowi apacitawin ta nokok ki tiskwewinak. Siwikapow éká ká osawipanik maskikiwapoy ita ki isi póskwák ospayaw isi pitapawacikatew. Éko ekota ki takwatimikawin. Éko anima manaskisikewi iskotew ita itahikatew iteke naima ká isi póskwák ospayaw kawi natawi nanatawinaniwak.

natawihikawiyán kanakwe nantaw mitato kisikawa ta kicipaniw nipiý anta oci ki tiskwewinik. Petakan iskwewi apacikahan ta kikiskaman ispihk ki kisi natawiwikawiyani.

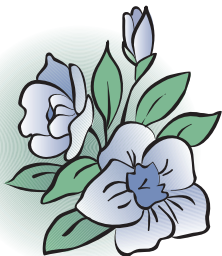


ká wawiyeyak piwapiskos ká pimipanic pinésihi iskotew éko ká apatak ta manaskisikateki anihi éká ká minawsiki pimatisiwi osicikanisa. Ayaw awa óma ká itotatak ekwana ana maskikikiwininiw ká paminat iskwewa ta sapawpamat. Ekota ta itotam otatoskemakamikosik.



óma ta wapamikawiyán. Ki tasakitaskosimikawin éko pitamokatew piwapisko apacitawin ta pitapamikawiyán anta ki tiskwewinik. Siwicapoy éko ká osawakamipanic maskikipoy ta pici sikinikatewa anta ká isi póskwák ospayaw. Ispihk ká iskwa akwatimikawiyán éko anima ká manaskisikemakak pinésihi iskatew ká apatak ta pitahikatew anta ki tiskwewinik éko ta manaskisawak anihi éko ká minosisicik pimatisiwi osicikanisa. Kika mositan apisis tapiskoc é kisapiskisoyan ita.

kaskitewakamik nantaw mitato kisikawa. Petakan iskwewi apacicikan ta kikiskaman ispihk ki kisi natawiwikawiyani.

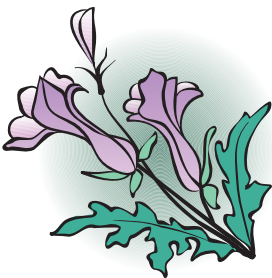
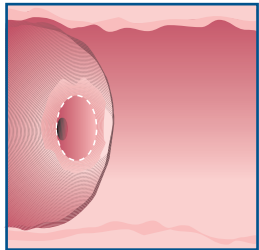
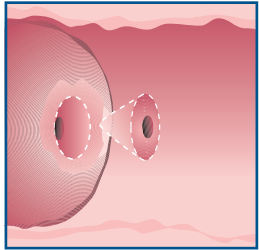
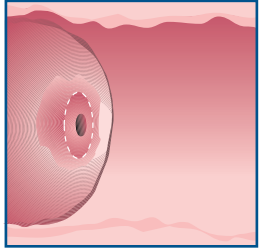


mancositaspinéwin ká natawitacik maskikiwininiw?

ta isi wihcicikemakana
ispic anihi piko itowa kaki
otinikateki pimatisiwi
osicikanisa. Peyak kisikaw
piko nocitaniwan óma
awiyak ta isi natawihit.
Kisaspin miskawawak é
mancositaspinécik anikik
pimatisiwi osicikanisa,
ekota ta oci kiskenitakon
máti awasime ke ati
itaspinéyan.

ká manaskisot ana ká
opipanik
mancositaspinéwin
ekweniw anima mina
anima notawiwewin oki
oci éká ká minosisicik
pimatisiwi osicikanisa.

kiskenitaman



máti kékwán ká miskakik?

wapamikawiyán máti anta ká isi póskwák osapayaw ke mancositaspinéyan:

Maskikiwininiwa ká atoskawat wéká

Kikaki isi ayamin Manitoba Cervical Cancer Screening Registry nete 204-788-8626 wéká móna kékwán kika tipahikan ote pe isi ayamiyani 1-866-616-8805 kiaspin kinataweniten ta isitisayamakawiyán máti kekwana ká miskikateki óma ispihk kaki wapamikawiyán éko móna kékwán kika tipahikan.

Ayiw ayamita anima kiskinahotonowin acimowi masinahikan:

"Kinawenitamowin Masinahikantapwewina éko Kiskenitamowina".





MANITOBA KÁ ISI
POSKWÁK OSPAYAW
MANICOSITÁSPINÉWIN
KÁ KINAWÁPACIKÁTÉK
MINO PAMINIWÉWIN

-616-8805

oci kawi wapamit

Tapwewina éko Kiskenitamowina

óma oci HPV ká icikatek akosiwin

**akosiwina – Kekwana kakinaw iskwewak tákí
kiskenitakik ekweni oci**

**sapawpacikewin anta ká isi póskwák ospayaw
– Kekwana kakinaw iskwewak tákí kiskenitakik
ekweni oci**

*ká kinawenicikateki masinahikana piko ite pici
tipaskanik Manitoba**